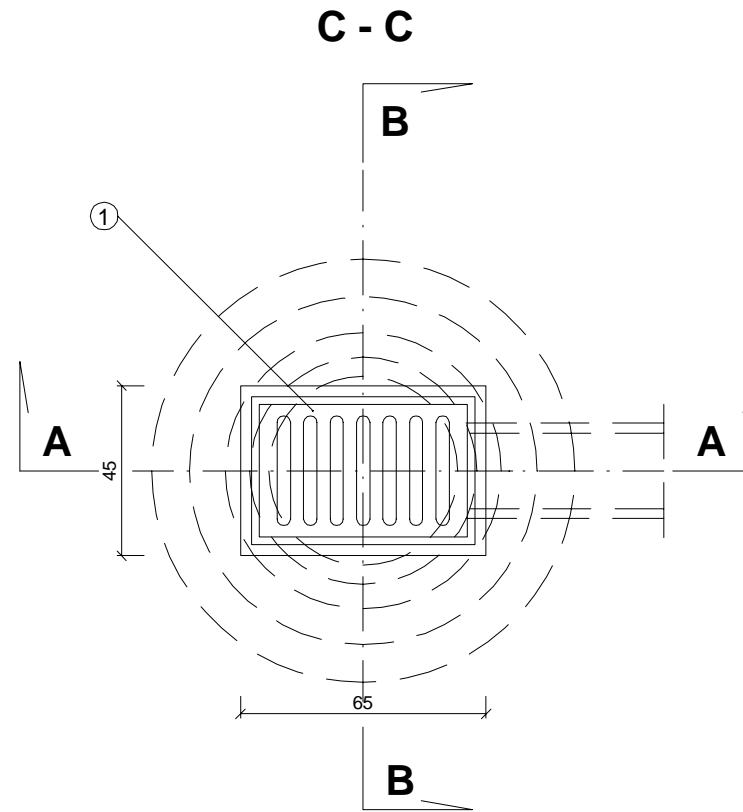
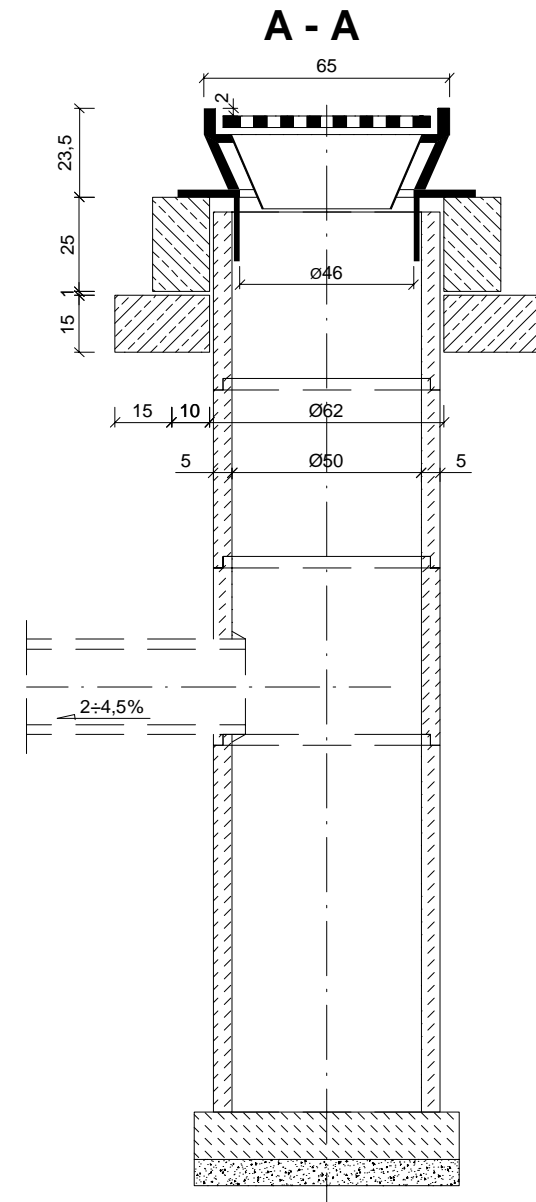
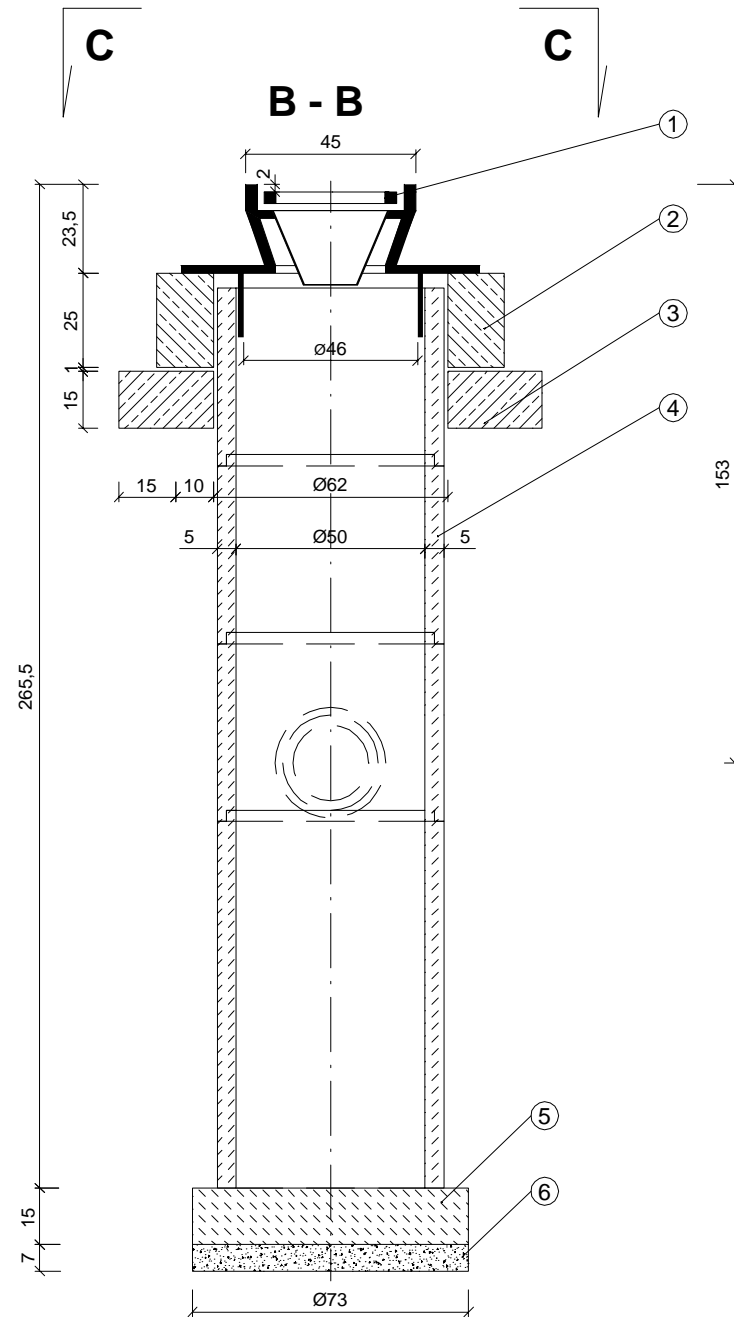
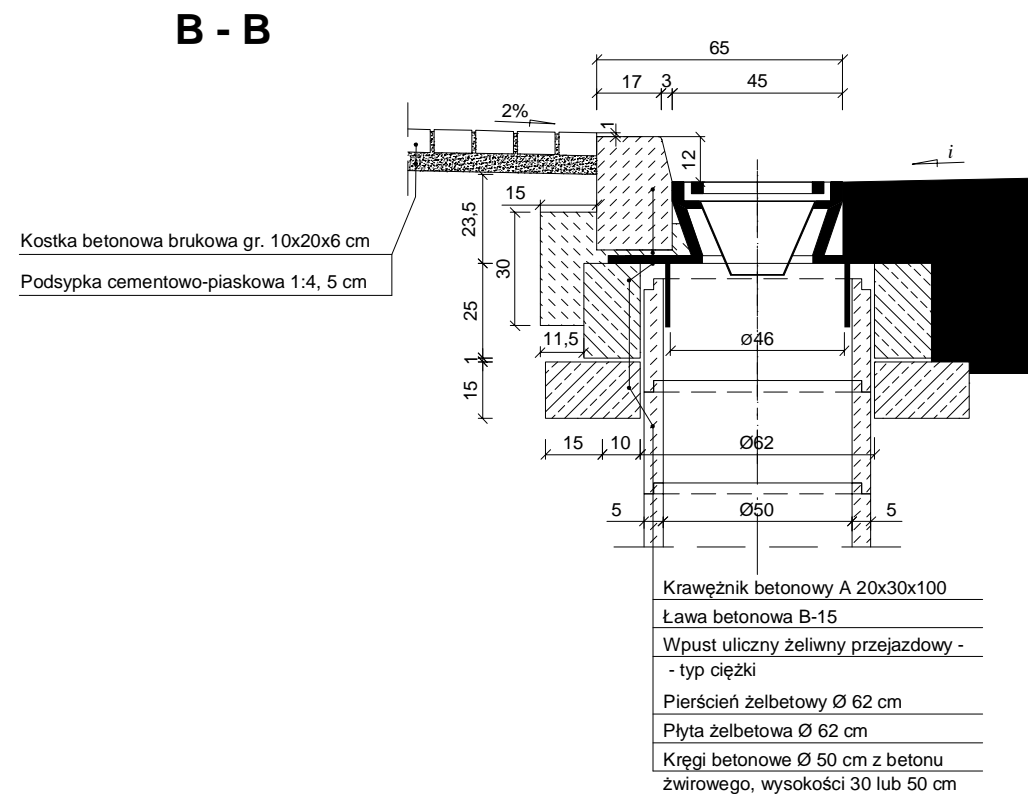
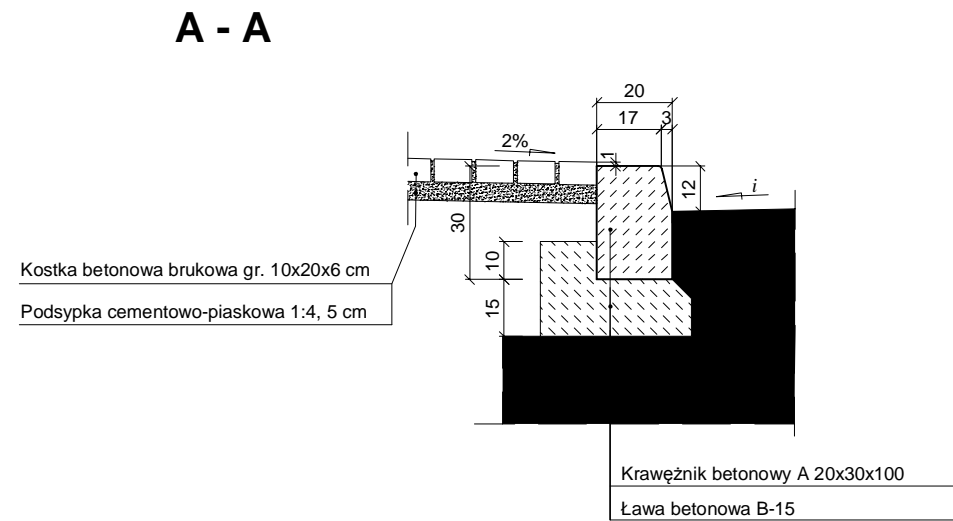
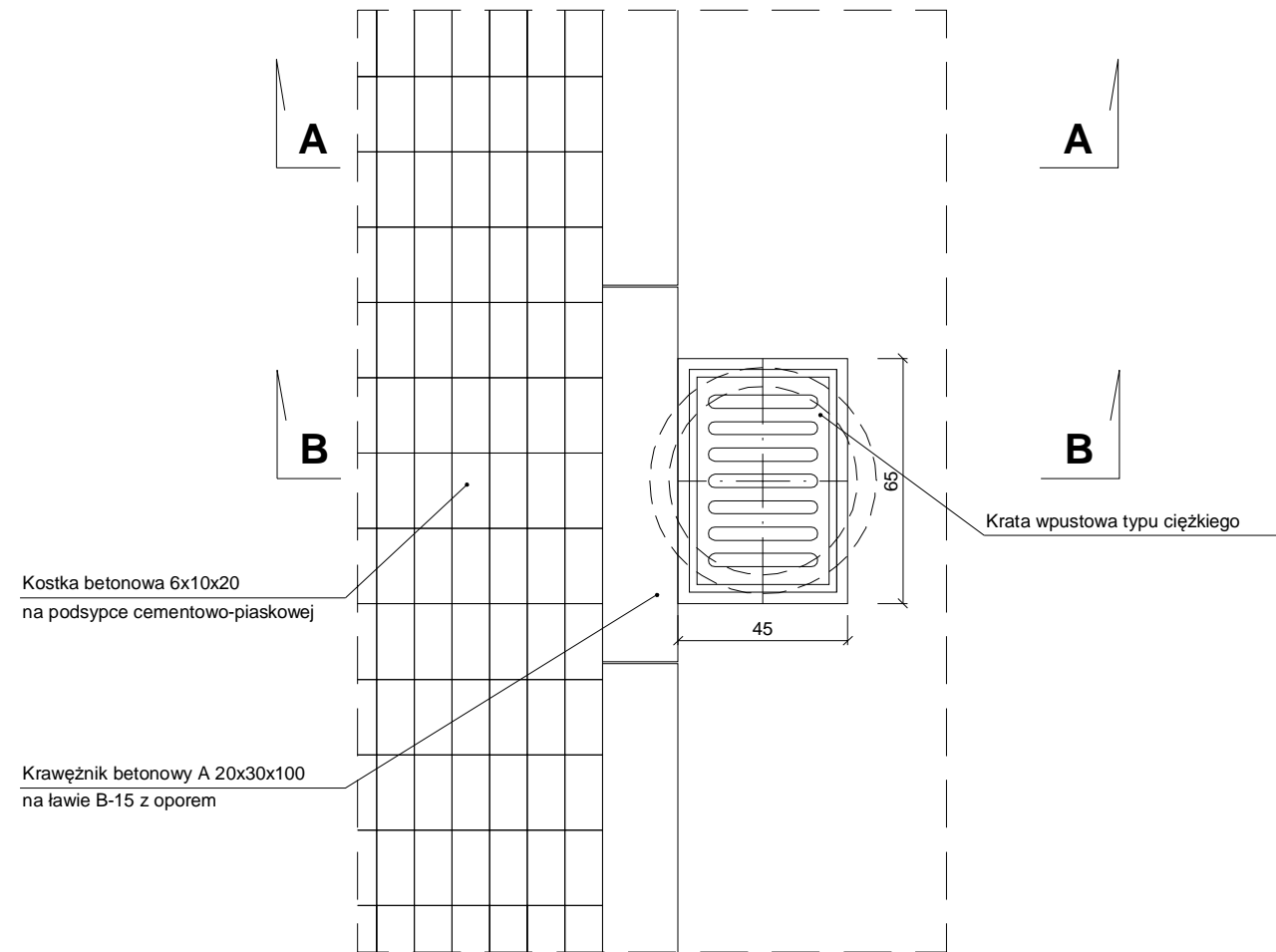


WPUST PRZY KRAWĘŻNIKU

Studzienka ściekowa w pasie ruchu



- Wpust uliczny żeliwny przejazdowy typ ciężki
- Pierścień żelbetowy Ø 62 cm z betonu wibrowanego
- Płyta żelbetowa Ø 62 cm z betonu wibrowanego
- Kręgi betonowe Ø 50 cm z betonu żwirowego, wysokości 30 lub 50 cm
- Płyta fundamentowa grubości 15 cm
- Podsypka z tłucznia lub żwiru grubości 7 cm

BPT Sp. z o.o. Bartąg, ul. Tęczowy Las 2b/77 10-687 Olsztyn		
Inwestor: Miasto Ostrów Mazowiecka ul. 3 Maja 66 07-300 Ostrów Mazowiecka		
Nazwa zadania: Opracowanie kompletnej dokumentacji projektowej i kosztorysowej budowy ulicy Miszewskiego w Ostrowi Mazowieckiej wraz z uzyskaniem prawomocnego pozwolenia na budowę		
Tytuł rysunku: Studnia wpustowa		
Projektant: br. sanitarna	mgr inż. Bartosz Szewczyk upr. bud. WAM/0023/POOS/08	
Sprawdzający: br. sanitarna	mgr inż. Grzegorz Jakub Kowalewski upr. bud. WAM/0022/POOS/08	
Data: 01.2017 r.	Skala: 1:50	Nr rysunku: 3.0